



© Richard Bonnet

# Forum urbain

Centre d'innovation sociétale sur la ville



# Qu'est-ce que le Forum urbain ?

Spécialisé dans les **problématiques liées aux villes et aux territoires**, le Forum urbain est un espace de rencontre entre acteurs socio-économiques (décideurs, professionnels, citoyens) et universitaires en **sciences humaines et sociales** (science politique, géographie, économie, sociologie, aménagement, architecture...). Véritable interface entre les deux mondes, il facilite l'élaboration de **projets partenariaux** et contribue à la **mise en débat des connaissances issues de la recherche** afin d'éclairer les pratiques et d'alimenter le débat public.

## → Objectifs



**Éclairer les pratiques des professionnels de l'urbain** pour les aider à prendre du recul vis-à-vis des problématiques auxquelles ils sont confrontés au quotidien, à faire évoluer leurs modes de faire et à se positionner face à certains sujets émergents ;



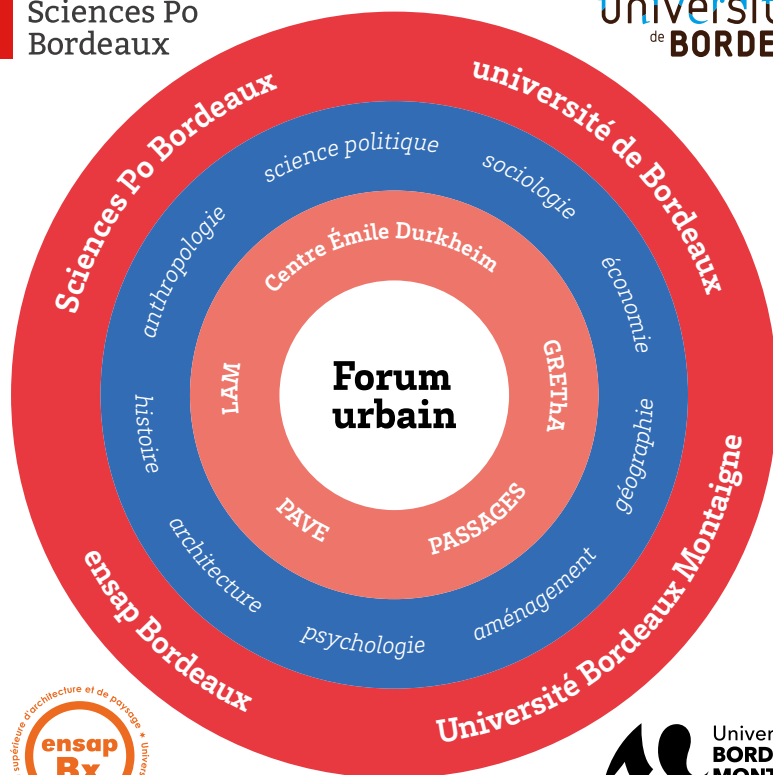
**Diffuser des savoirs sur la ville** pour rendre intelligibles les phénomènes qui s'y déploient et enrichir ainsi le débat public avec la participation des citoyens, habitants, collectifs, etc.



**Contribuer à la professionnalisation des étudiants**, futurs professionnels de l'urbain, en leur donnant l'opportunité de travailler à partir de commandes réelles, de se confronter au terrain et de rencontrer de potentiels employeurs.

# Réseau universitaire

Le Forum urbain repose sur **une communauté pluridisciplinaire d'universitaires (chercheurs, doctorants) et d'étudiants** rattachés à plusieurs unités de recherche et établissements d'enseignement supérieur bordelais, ayant en commun d'aborder les problématiques urbaines par les sciences humaines et sociales.



- établissements d'enseignement supérieur
- sciences et disciplines associées
- laboratoires en sciences humaines et sociales

- › Les Afriques dans le monde (LAM)
- › Profession architecture ville environnement (PAVE)
- › Groupe de recherche en économie théorique et appliquée (GREThA)



# Exemples de réalisations



© Julie Clerc

## Ateliers Bordeaux Inno Campus (2017)

ateliers de coproduction mobilisant un panel d'usagers du territoire éponyme afin de le caractériser et d'en favoriser l'appropriation.

› *En partenariat avec Bordeaux Métropole.*



© Julie Clerc

## Habitat et vieillissement (2017-2020)

recherche partenariale sur les modes de production et d'appropriation de l'habitat des seniors.

› *Projet porté par le laboratoire PAVE avec le soutien de la région Nouvelle-Aquitaine.*



© Université Bordeaux Montaigne

## Lieux de vie étudiants (2017)

étude réalisée dans le cadre d'un projet tutoré mobilisant un groupe mixte d'étudiants en science politique et architecture.

› *Avec l'Agence d'urbanisme Bordeaux Métropole Aquitaine.*



© Julie Clerc

## Pôles territoriaux de coopération jeunesse (2017-2022)

accompagnement scientifique de la création de 3 pôles mixant habitat, services et tiers lieux à destination des jeunes.

› *Projet porté par le groupement d'associations Convergence habitat jeunes avec le soutien de l'ANRU.*



© Julie Clerc

## Rencontres du Forum urbain

programmation annuelle de temps d'échange entre universitaires et acteurs du territoire autour de sujets d'actualité ayant trait à la ville.

# Activités

Conçues sur mesure en réponse aux besoins de nos partenaires et des universitaires membres du Forum urbain, nos actions sont de deux types :

## Co-production de connaissances

projets de recherche au long cours, études, ateliers de co-production, projets tutorés, stages, thèses CIFRE, etc.

## Mise en débat des savoirs sur la ville

rencontres du Forum urbain, workshops, séminaires scientifiques, contribution aux événements des territoires.

## → Spécificités



Un **regard décalé**, nourri de questionnements scientifiques et de méthodes issues des sciences humaines et sociales ;



Une **approche pluridisciplinaire**, pour appréhender les problématiques urbaines dans toute leur complexité ;



Une **dimension partenariale**, afin de répondre aux besoins des acteurs de la ville et de nourrir la recherche de leurs expériences et expertises.

# Thématiques

AGRICULTURE  
URBAINE / SANTÉ

HABITAT

ACTION PUBLIQUE

MOBILITÉ

COOPÉRATIONS  
TERRITORIALES

AMÉNAGEMENT  
DURABLE ←←←

PATRIMOINE

GOVERNANCE

↑↑↑ URBANITÉ

CITOYENNETÉ  
MÉDIATION

VILLE

INTELLIGENTE

DÉVELOPPEMENT

→→ ÉCONOMIQUE

MÉTROPOLISATION



# Forum urbain

Centre d'innovation sociétale sur la ville

Sciences Po Bordeaux, 11 allée Ausone, 33600 Pessac  
: Bureau B030 (rez-de-chaussée)

Responsable scientifique

: Gilles Pinson, [g.pinson@sciencespobordeaux.fr](mailto:g.pinson@sciencespobordeaux.fr)  
05 56 84 41 81

Chef de projet

: Aurélie Couture, [a.couture@sciencespobordeaux.fr](mailto:a.couture@sciencespobordeaux.fr)  
05 56 84 41 10 / 06 42 02 95 31

 [forumurbain.u-bordeaux.fr](http://forumurbain.u-bordeaux.fr)

   @Forumurb1

Ce projet est soutenu par l'Agence nationale  
de la recherche (ANR) dans le cadre du  
programme Investissements d'avenir.  
ANR-10-IDEX-03-02

